



Межрегиональная научно-практическая конференция

**Пространство образования
и личностного развития:
практики исследования и сотрудничества**

9-10 декабря 2021 | г. Ярославль



Межрегиональная научно-практическая конференция

«Пространство образования и личностного развития: практики исследования и сотрудничества»

МАЛАЯ КОНФЕРЕНЦИЯ № 2. «Обновление профессионального взгляда педагога на процесс воспитания в образовательной организации»

Формирование личности учащегося, успешного в различных сферах общественной деятельности (в рамках МРЦ «Лаборатория воспитания»)

Павлова Лариса Юрьевна
МОУ «Средняя школа № 27», и.о.
заместителя директора по методической
работе

9-10 декабря 2021 | г. Ярославль



Проблема

Какие педагогические условия нужно создать в школе для формирования успешной личности в различных сферах общественной деятельности?





Цель опытно - экспериментальной работы:

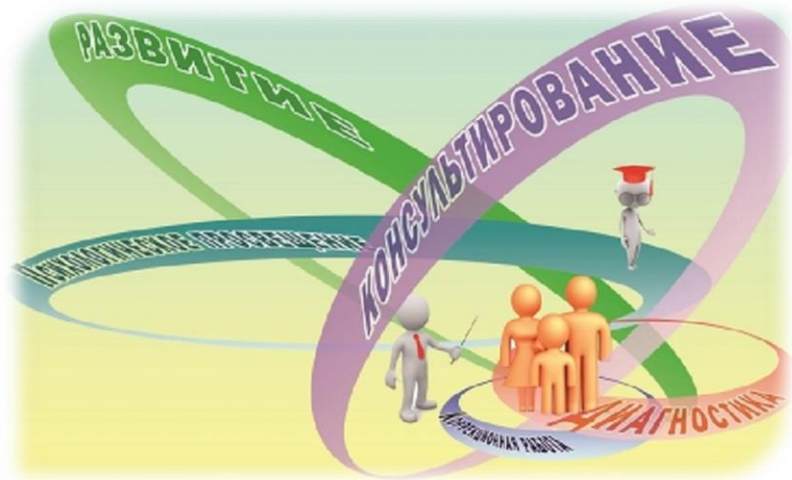
разработать модель социально – педагогического сопровождения формирования личности ребенка, мотивированного на успех в различных сферах общественной деятельности в условиях общеобразовательной школы и апробировать средства этого сопровождения в соответствии с положениями разработанной модели.





Зависимые переменные

В процессе исследования предполагается на основе валидных методик изучить изменения, происшедшие в готовности учащихся к личностному развитию.

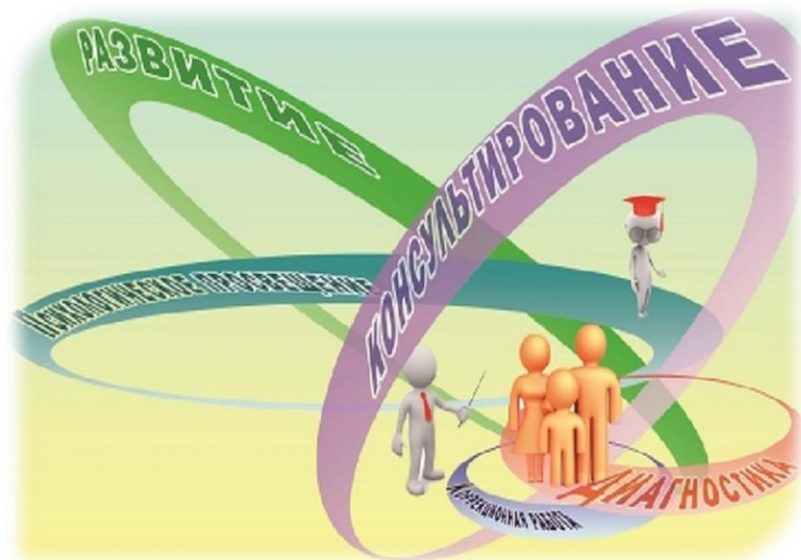




Независимые переменные

представлены в модели педагогического сопровождения личностного развития учащихся, включающей этапы сопровождения, принципы, и средства среди которых основными являются:

стимулирующая диагностика личностного развития, тренинговые занятия – «Школа личностного развития», комплекс мероприятий, направленный на раскрытие личностного потенциала учащегося, индивидуальное консультирование, организация групповой рефлексии.





Этапы

Пропедевтический этап предполагает оказание помощи учащимся к личностному развитию, к формированию успешной личности, их подготовка к проектированию своего личностного развития в условиях общеобразовательной школы. Основными средствами на этом этапе является «Школа личностно развития» и индивидуальное консультирование, а также комплекс мероприятий, помогающие раскрыть личностный потенциал учащегося.



Этапы

На актуальном этапе должно осуществляться педагогическое стимулирование проектирования личностного развития, формирования успешной личности и помощь в реализации. На данном этапе эффективным средством для реализации программы может быть стимулирующая диагностика – анкета, стимулирующая проектирование личностного саморазвития. В анкете предлагается отразить те сферы деятельности в рамках общеобразовательной школы, которые по мнению учащегося могут помочь развить личностный потенциал. Также в качестве эффективного средства выбран «дневник педагога», который позволит не только зафиксировать достигнутые успехи личностного развития учащихся в классе, но и наметить пути дальнейшего развития.



Этапы

Аналитический этап предполагает осмысление учащимися результатов своего личностного развития, оценки использования ими возможностей общеобразовательной школы. Определение новых задач самосовершенствования на основе приобретения новых компетенций.



Общие принципы

Воспитание личности человека, успешного в различных сферах общественной деятельности, предполагает: реализацию принципов гуманистической педагогики, всех принципов личностного подхода, а также веры в потенциал ребенка, эмпатийного взаимодействия. Это возможно только тогда, когда ребенок, реализуя свою субъектную позицию самостоятельно делает выбор своего личностного развития, а взрослые создают условия для осуществления созданного ребенком своих возможностей.





МОДЕЛЬ СОЦИАЛЬНО - ПЕДАГОГИЧЕСКОГО СОПРОВОЖДЕНИЯ ФОРМИРОВАНИЯ ЛИЧНОСТИ РЕБЕНКА, МОТИВИРОВАННОГО НА УСПЕХ В РАЗЛИЧНЫХ СФЕРАХ ОБЩЕСТВЕННОЙ ЖИЗНИ В УСЛОВИЯХ ОБЩЕОБРАЗОВАТЕЛЬНОЙ ШКОЛЫ

УСПЕШНАЯ ЛИЧНОСТЬ

достижение желаемого результата в различных сферах деятельности, получение признания от окружающих людей

СОЦИАЛЬНО-ПЕДАГОГИЧЕСКОЕ СОПРОВОЖДЕНИЕ ЛИЧНОСТНОГО РАЗВИТИЯ УЧАЩЕГОСЯ

Реализация комплекса целенаправленных последовательных педагогических действий, обеспечивающих стимулирование и поддержку личностного развития на основе своего выбора деятельности

Цель социально-педагогического сопровождения:

создание условий для осмысления детьми своего потенциала, возможностей его развития, проектирование этого развития и реализации этого проекта.

Принципы социально-педагогического личностного развития детей:

- личностного подхода;
- оптимистической стратегии;
- эмпатийного взаимодействия.



Этапы и содержание работы

этапы	задачи	средства
пропедевтический	Оказание помощи в личностном развитии. Подготовка учащихся к проектированию своего личностного развития.	«Школа личностного развития», индивидуальное консультирование.
актуальный	Педагогическое стимулирование, проектирование личностного развития – формирование личности, (успешной личности).	Стимулирующая диагностика, индивидуальное консультирование, дневник педагогических наблюдений.
рефлексиный	Осмысление результатов личностного развития и самореализации. Определение новых задач личностного развития.	Индивидуальное консультирование, организация групповой рефлексии.



Межрегиональная научно-практическая конференция
«Пространство образования и личностного развития: практики исследования и сотрудничества»

Спасибо за внимание!

Контактная информация:

Россия г. Ярославль, ул. Труфанова, д. 4

Тел.: +7 (4852) 56-96-94

Сайт: <https://school27.edu.yar.ru/>

E-mail: yarsch027@yandex.ru

9-10 декабря 2021 | г. Ярославль